

GRÖNPLAN ÖSTRA KÅLLERED

Stadsdelsför djupning 2024





Vämmedals näridrottsplats

Grönplanen är framtagen av en arbetsgrupp inom Mölndals stad bestående av Lena Martinsson, Maria Modin och Urban Richardsson, stadsmiljöavdelningen, tekniska förvaltningen i dialog med andra förvaltningar.

Samtliga foton är tagna av tekniska förvaltningen om inget annat anges.

Innehåll

Inledning	4
Stadsdelen Östra Kållerred	4
Övergripande grönstruktur.....	6
Ekosystemtjänster	6
Tillgänglighet	7
Gatuträd och vegetation i trafikområden.....	7
Nuläge	7
Beskrivningar.....	8
Stadsdelscentrum och aktivitetsplatser	9
Nuläge	9
Beskrivningar.....	10
Parker och naturområden	12
Nuläge	12
Analys utifrån riktvärden.....	12
Beskrivningar av parker.....	14
Beskrivningar av naturområden.....	15
Förslag på åtgärder	16
Värna om hotade platser	16
Stora projekt, på lång sikt	16
Mindre projekt	16

Inledning

Grönplanen som togs fram 2018, består av en huvuddel, tolv stadsdelsfördjupningar, ett åtgärdsprogram samt ett lager i kommunens webbkarta.

I huvuddelen berättas om värdet av det gröna utifrån människans, stadens och naturens synvinklar. Det finns riktvärden för park- och naturområden beträffande avstånd, storlek och innehåll. Ett antal planeringsprinciper för arbetet med stadens grönområden presenteras.

Här i stadsdelsfördjupningen kan du först läsa om stadsdelens grönområden utifrån planeringsprinciperna. Sedan kommer en analys av hur riktvärdena för park- och naturområden uppfylls. Det finns korta beskrivningar av de parker och naturområden, aktivitetsplatser mm som finns i din stadsdel. Till sist kommer förslag på åtgärder som ska leda till att planeringsprinciper och riktvärden uppfylls i stadsdelen.

De begrepp som används t.ex. olika lekplatstyper, förklaras i huvuddelen.

Stadsdelen Östra Kållerød

Östra Kållerød ligger öster om järnvägen med Råvekärr i norr och Lindome i söder. Bebyggelsen är blandad med flerfamiljshus i Våmmedal och radhus och villor i områdena runt omkring. (Nyckelkodsområden NYKO 702, 792. Skolområde; Brattås & Östergård.)

Här bor ca 6 000 invånare¹.

Sammanfattning

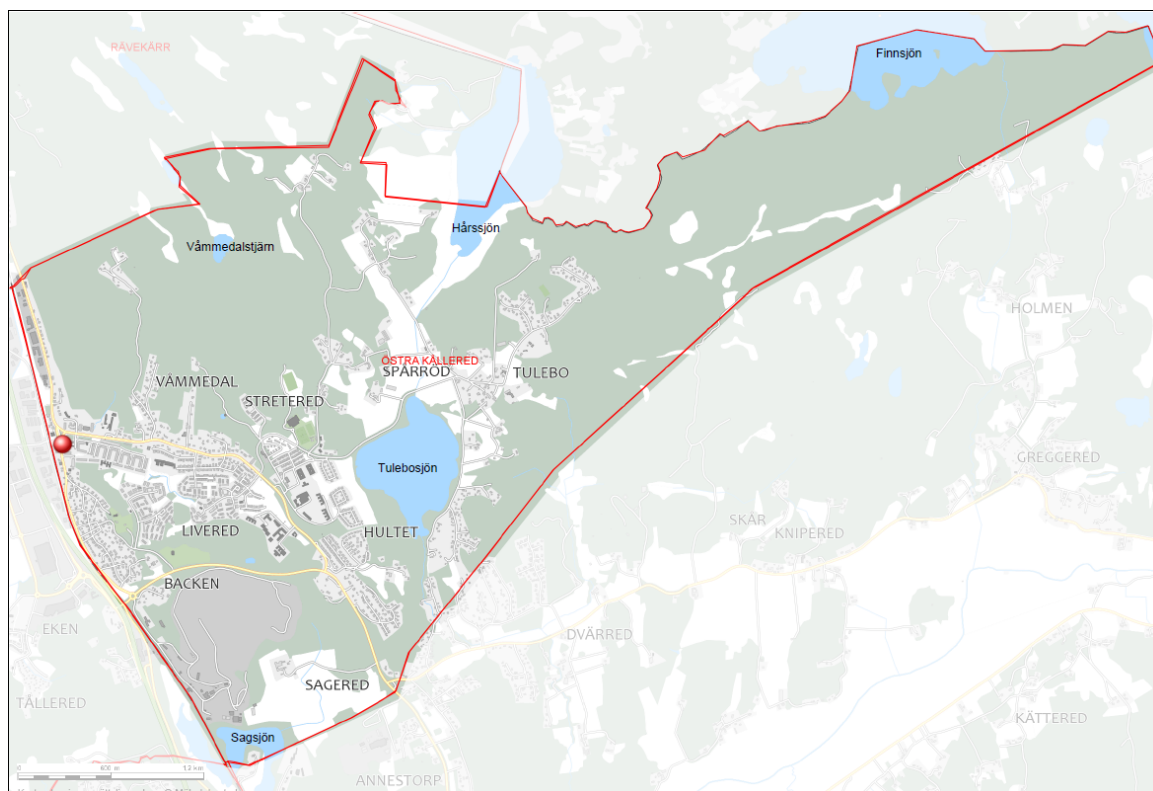
De flesta som bor i tätorten har tillgång till park eller natur inom 300 meter. (Undantag är Streteredsvägen 53-61). Stadsdelen är välförsedd med centrumplats och aktivitetsplatser av olika slag.

Det gröna stråket Våmmedals naturmark, Våmmedalsparken och Livereds närströvområde är en stor tillgång för vardagsmotion och upplevelse av gröna värden. Här rinner Hagabäcken fram och det finns stadsdelslekplats med näridrott, och andra aktivitetsplatser (odling, hundrastgård).

Stadsdelsparken ligger för långt bort för boende i Hultet, Stretered och Tulebo.

I östra delen vid Stretered, är Tulebosjön med badplats och naturmark en viktig grön tillgång.

¹ Mölndals befolkningsstatistik 2024-01-19



Stadsdelen Östra Källered

Stadsdelen i siffror

Parker

Stadspark	0
Stadsdelspark	1
Bostadsnära park	1
Fickpark	1

Natur

Friluftsområde	0
Närströvområde	2
Skolskog	1
Bostadsnära natur	2

Aktivitetsplatser

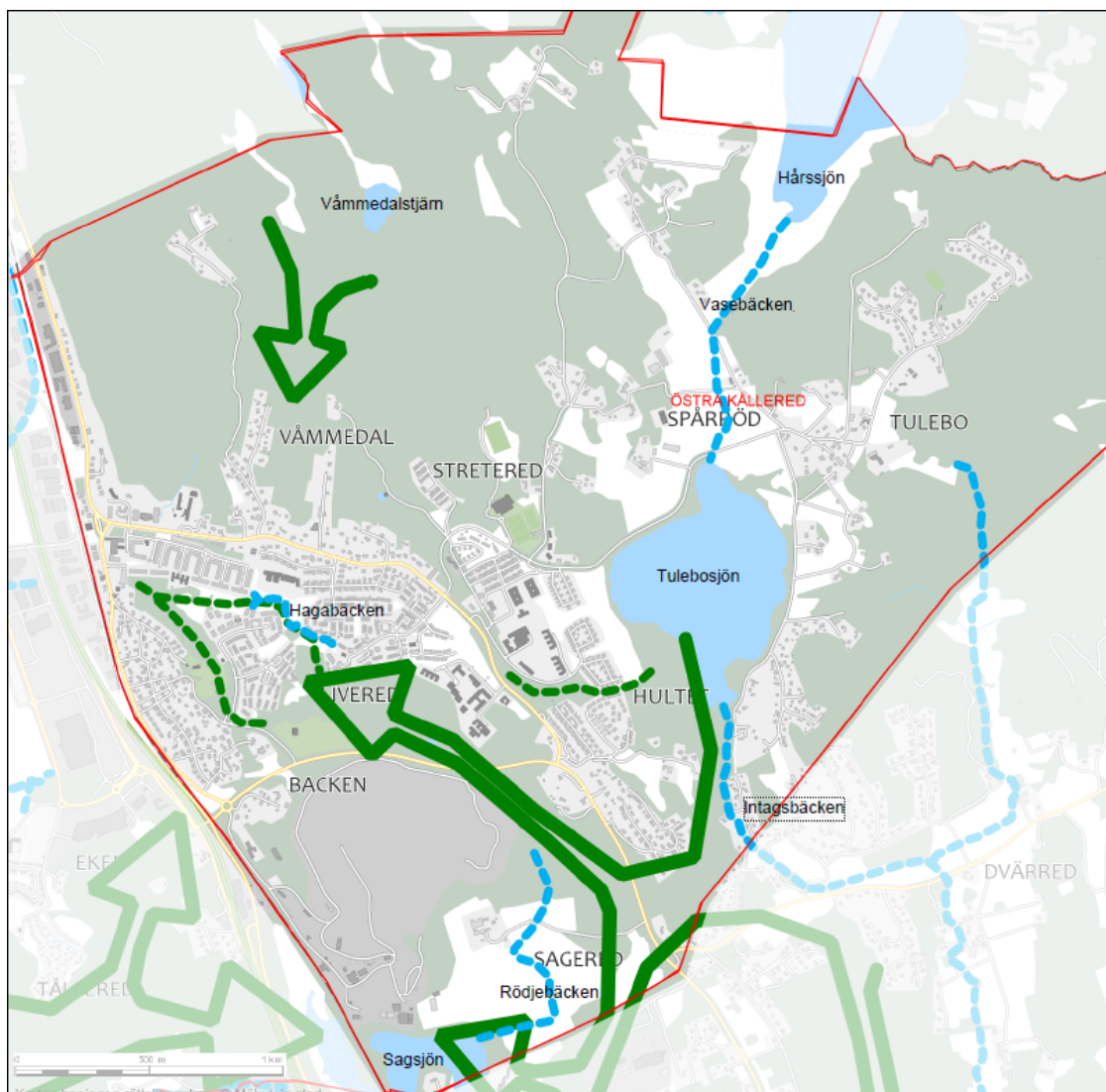
Näridrottsplats	1
Stadsdelslekplats	1
Kvarterslekplats	1
Närlekplats	2
Badplats	1
Hundrastgård	2
Motionsplats/utegym	1
Mindre spontanidrott	1
Odling	1

Övergripande grönstruktur

I norr och öster finns skogs- och naturområden som sträcker sig in i bebyggelsen vid Våmmedal och Livered.

Gröna korridorer finns från centrum till Hagabäcken och till Kållereds kyrka. En annan grön korridor finns från Streteredsvägen till Tulebosjön.

Blåstrukturen består av Hårssjön, Vasebäcken, Tulebosjön och Intagsbäcken samt Rödjebäcken och Sagsjön och inne i Livered ligger Hagabäcken.



Övergripande grön- och blåstruktur

Ekosystemtjänster

Rekreation i vardagen längs stråket Våmmedalsparken – Livereds närströvsområde samt vid Tulebosjön.

Fördröjning och reglering av dagvatten i Hagabäcken och i Sagsjön.

Biologisk mångfald i vattendrag och sjöar samt i ekskogar med mycket död ved tex i Livered.

Tillgänglighet

Av stadsdelens fyra lekplatser är Våmmedalsleken tillgänglighetsanpassad. Badplatsen vid Tulebosjön har ramp.

Boende i Hultet, Stretered och Tulebo har mer än 1 km till stadsdelspark

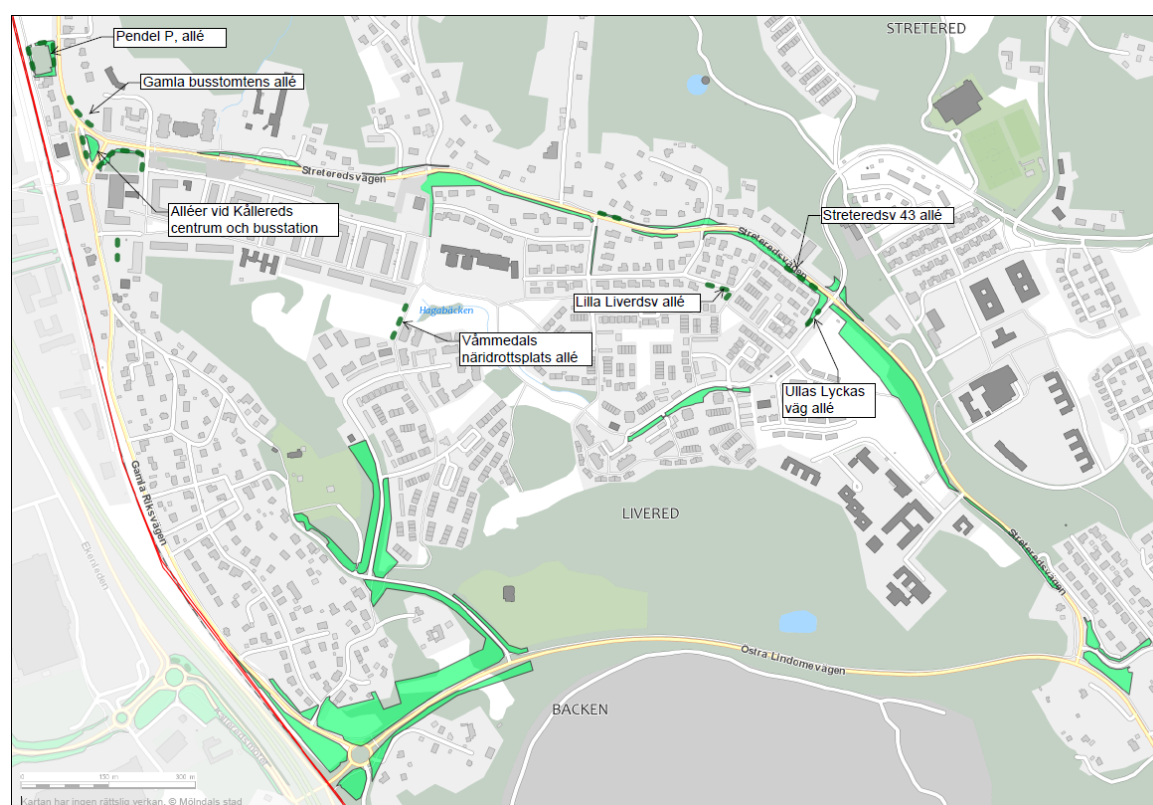
Livereds närströvområde är anpassat med bra gångvägar och skyltar.

Gatuträd och vegetation i trafikområden

Nuläge

Trafikgrönytor utmed Streteredsvägen och Östra Lindomevägen dämpar trafikpåverkan för boende. Det finns två viktiga cykelstråk som går i vacker omväxlande parkmiljö. Det är stråket längs Hagabäcken från Kållereds centrum och österut till Sagåsen och stråket från Östergårdsskolan söderut till Kålleredsmotet.

Alléer i Kållereds centrum ramar in parkeringsplatser och ger en bättre miljö.



Trafikgrönytor och alléer

Beskrivningar

Källeredes nordöstra pendelparkering

Parkeringen ramas in av uppvuxna lindar.

Källeredes busstation och centrumparkering

Vid busshållplatserna finns rader av lindar och mot Gamla riksvägen växer dungar av japanska körsbär med överdådig vårblomning. Centrumparkeringen ramas in av uppvuxna lindar.



Busstationen, foto från Google maps

Området runt pendelstationen

Planteringar vid cykelparkeringar och gångtunnel är i ganska dåligt skick.

- Rusta upp planteringarna för att få tryggare upplevelse av området.

Streteredsvägen

Längs vägen finns flera alléer bla lindar vid nr 1, björkar vid nr 43 och stora ekar mitt emot nr 61. Det finns också några områden med naturmark med stora träd bla utanför Sagåsen.

Ullas Lyckas väg,

En rad äldre oxlar står längs början av gatan. Längre in i området finns gräsytor utmed gatan.

Lilla Liveredsvägen

En rad uppvuxna lönnar står mellan gatan och den lilla fickparken.



Lilla Liveredsvägen, bild från Google maps

Högenvägen

Från infarten vid Östra Lindomevägen ramas vägen in av naturmark och senare gräsytor.



Högenvägen foto från Google maps

Östra Lindomevägen – Gamla Riksvägen

Korsningen är ombyggd 2019 och har fått en rondell med sedummatta, gräsytor utmed vägarna med mera.

Stadsdelscentrum och aktivitetsplatser

Nuläge

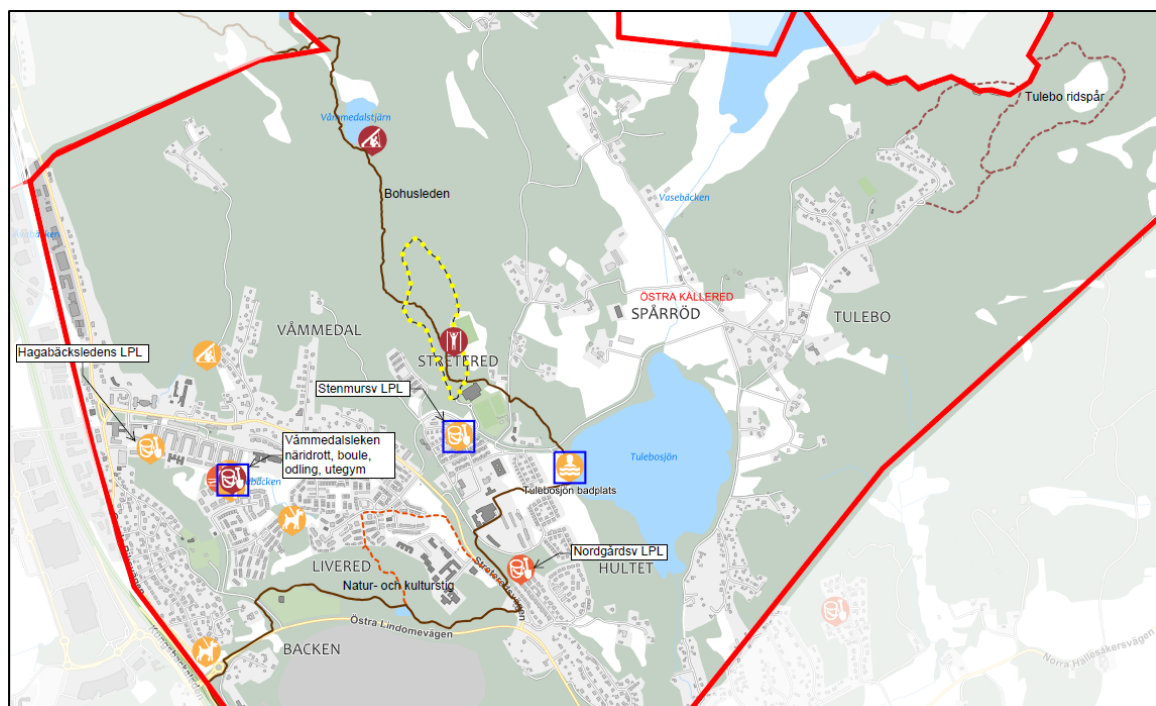
Kållereds centrum ligger i västra delen av stadsdelen och har service och kollektivtrafik. Torget ägs till största delen av ett bostadsbolag men fungerar i dagsläget ändå som en allmän mötesplats.

Området vid pendelstationen med sin breda trappa och busshållplatserna fungerar också som en allmän plats med sittmöjligheter och utsmyckning.

Näridrottsplats finns tillsammans med stadsdelslekplatsen Våmmedalsleken. Här finns också odlingsplats, boulebana och utegym. En kvarterslekplats finns vid Nordgårdsvägen. Det finns två närlekplatser; en vid Hagabäcksledens och en vid Stenmursvägen i Streteredsområdet.

Hundrastgårdar finns vid Södra Kyrkvägen och i Livered och det finns badplats vid Tulebosjöns västra strand.

Bohusleden passerar genom stadsdelen och det finns en kulturstig i Livered. Nära Kållereds sportcentrum finns både elljusspår och utegym.



Aktivitetsplatser och centrum

Beskrivningar

Stadsdelscentrum

Källereds centrum

Vid det lilla torget finns mycket service samlad bla mataffär, restaurang, vårdcentral och bibliotek. Stationen för pendeltåg och buss ligger också här och det finns sittplatser på flera ställen. Torget ägs av ett bostadsbolag men uppfattas som ett allmänt område.



Källereds centrum

Näridrottsplats

Vämmedals näridrottsplats

Här finns konstgräsplan, hinderbana, högt klätternät och grillplats och boulebana. Tillgänglighetsanpassad.



Vämmedals näridrottsplats

Stadsdelslekplats

Vämmedalsleken

Ligger i anslutning till näridrottsplatsen. Gungor, klätter- och balansredskap, sandlek med mera. Häcklabyrinth på gräsmattan. Tillgänglighetsanpassad.

- *Önskemål om skugga; träd eller soltak*



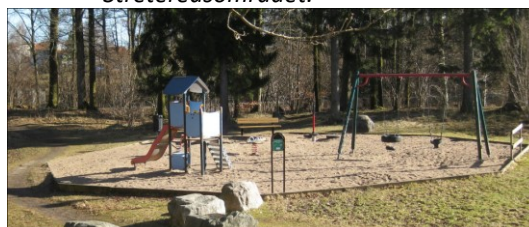
Vämmedalsleken

Kvarterslekplatser

Nordgårdsvägens LPL

Lekplatsen ligger i skogskanten och det finns gungor, klätterställning och fotbollsmål vid gräsplanen.

- *Utveckla lekplatsen när fler flyttar in i Streteredsområdet.*



Nordgårdsvägens lekplats

Närlekplatser

Hagabäcksledens lekplats

Liten lekplats med klätterställning vid Hagabäcksleden som byggts och tidigare skötts av bostadsbolag.



Hagabäcksledens lekplats

Stenmursvägens lekplats

Lekplatsen ligger i radhusområdet och det finns bla gungor och klätterställning. Sandlåda och sittplatser har fått tak för solskydd.



Stenmursvägens lekplats

Badplatser

Tulebosjöns badplats

Bryggor, sandstrand och gräsytor.
Tillgänglighetsanpassad med ramp.

- *Önskemål om hopptorn*



Tulebosjöns badplats

Hundrastgårdar

Stomvägens hundrastgård

Består av en avdelning och är ca 450 kvm stor. Underlag av grus för att få torrare yta.



Stomvägens hundrastgård

Livereds hundrastgård

Två avdelningar, ca 1250 kvm stor.



Livereds hundrastgård

- *Önskan om ny hundrastgård vid Stretered, Tulebo.*

Motionsplatser/utegym

Kållereds sportcenters utegym

Utegymmet ligger intill elljusspåret och skogen.



Utegym Kållereds sportcenter

Mindre spontanidrott

Boulebana på Våmmedals näridrottsplats

Välbesökt boulebana med sittplatser och belysning.



Våmmedals boulebana

Odlingar

Odling vid Våmmedals näridrottsplats

Odlingslådor mellan bostadsområdet och lekplatsen.



Odlingen vid Våmmedal

Hälsans stig, natur och kulturstigar etc

Livereds kulturstig

Ligger i Livereds närströvsområde där det finns många kulturlämningar.

Elljusspår finns vid Kållereds sportcenter

Bohusleden fick ny dragning 2023 och passerar Livereds strövsområde, Tulebosjön och Kållereds sportcenter.

Ridspår finns i Tulebo,

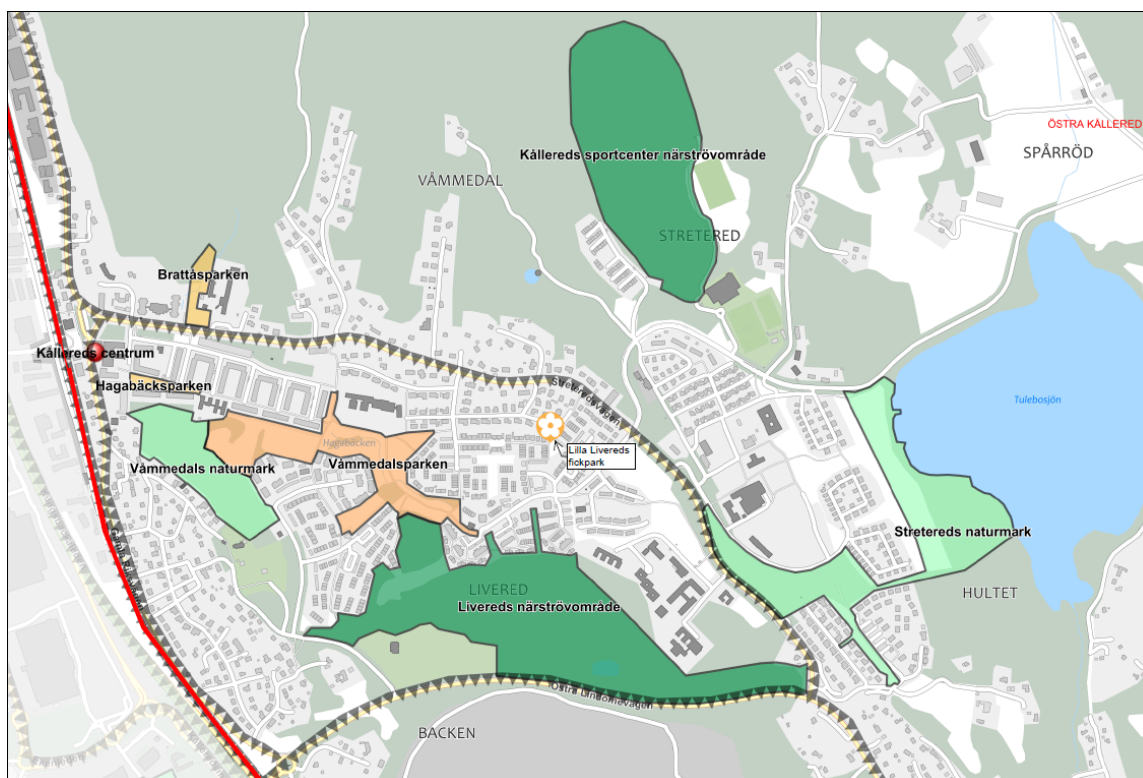
- *Hälsans stig behövs i Kållered.*

Parker och naturområden

Nuläge

Det finns en stadsdelspark, Våmmedalsparken som sträcker sig utmed Hagabäcken. Två bostadsnära parker finns; Hagabäcksparken ligger öster om centrum och Brattåsparken, norr om Streteredsvägen. En fickpark ligger vid Lilla Liveredsvägen.

Våmmedals naturmark och Livereds närströvsområde knyts ihop till ett sammanhängande grönråk med Våmmedalsparken. Runt Streteredsskolan och vid Tulebosjön ligger Stretereds naturmark. Källeredss fritidscenters närströvsområde ligger i norr.



Parker och naturområden samt barriärer

Analys utifrån riktvärden

Tillgång till park eller natur inom 300 meter från bostaden

I området söder om Streteredsvägen och norr om Östra Lindomevågen har alla tillgång till bostadsnära park eller natur. Gäller också för boende i Streteredsområdet.

Norr om Streteredsvägen finns en brist vid nr 53-61.

Övriga tex i Tulebo har i stället nära till naturen i den omgivande landsbygden.

Barriärer

Trafikverket: järnvägen

Trafikintensiva gator: Gamla Riksvägen, Östra Lindomevågen

Tillgång till stadsdelspark inom 1 km från bostaden

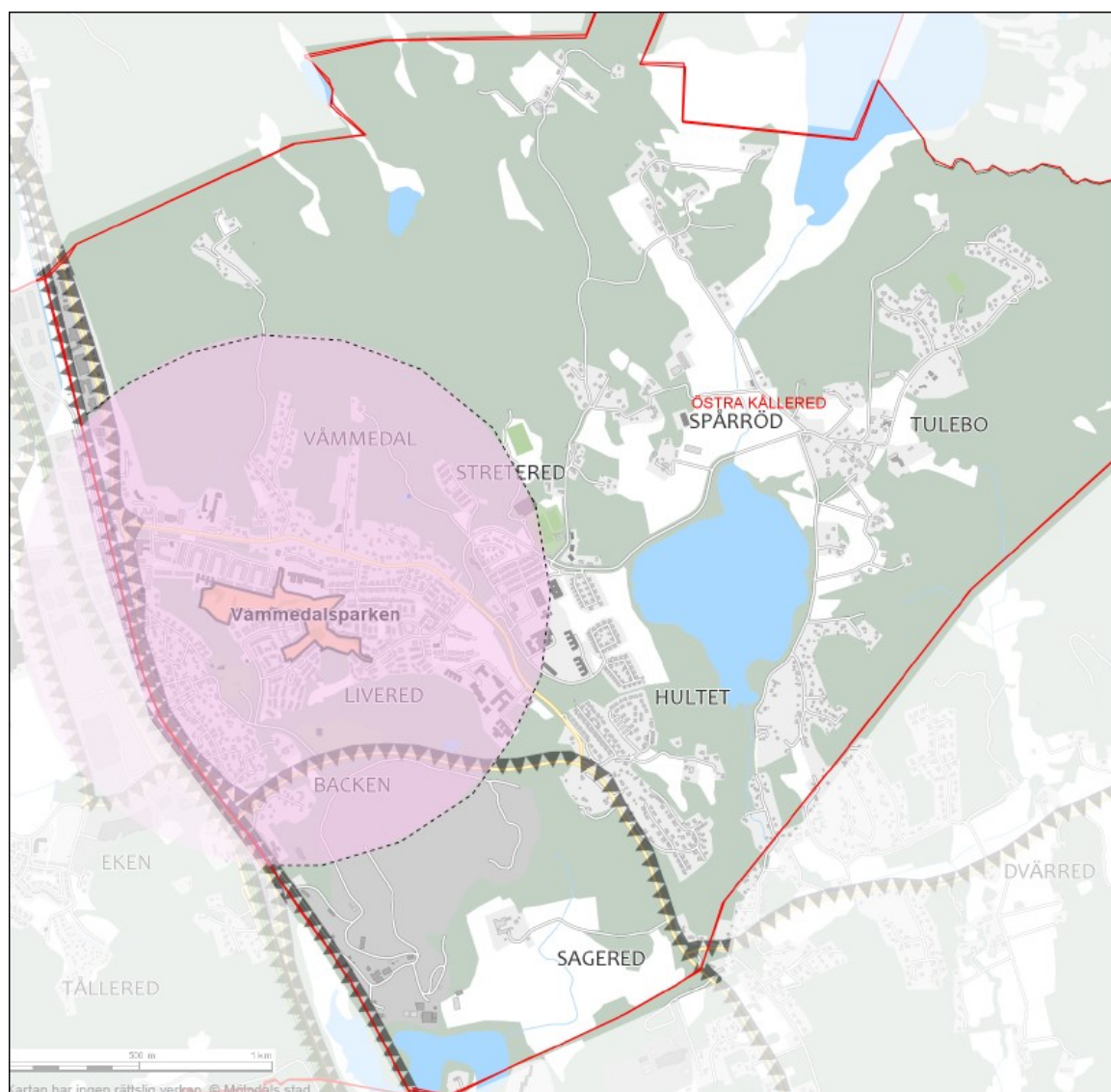
De som bor i Hultet, Stretered och Tulebo har mer än 1 km till den enda stadsdelsparken Våmmedalsparken.

Tillgång till stadspark

Kommundelen Kållerød saknar stadspark, men stadsparken i Mölndal ligger inom 30 minuter med kollektivtrafik.

Tillgång till närströvsområde eller friluftsområde inom 2 km

Livereds närströvsområde ligger inom räckhåll för de flesta boende.



Stadsdelspark inom 1 km

Beskrivningar av parker

Stadsdelspark

Våmmedalsparken

Parken sträcker sig från Våmmedals förskola i väster till Ullas Lyckas väg i öster och innehåller cykelstråket längs Hagabäcken och grönytorna vid "Himlabacken". Här finns ett flertal aktivitetsplatser bla näriddrott, lekplats, odling och hundrastgård.



Dagvattenmagasin i Våmmedalsparken

Fickparker

Lilla Liveredsvägens fickpark

Parken som är för liten för att räknas som bostadsnära park (bara 1 300 kvm) ramas in av växtlighet bla finns en rad uppvuxna lönnar mot gatan. Sittplatser i söderläge och sluttande gräsmattor gör det till en avskild och rofylld plats.



Lilla Liveredsvägens fickpark

Bostadsnära parker

Hagabäcksparken

Den lilla parken intill Hagabäcksleden innehåller sittplatser och en liten lekplats. Förtätning pågår i Kållereds centrum och det kommer att påverka parken.



Hagabäcksparken

Brattåsparken

Parken som är byggd 2020 innehåller både en stramare del med kortklippt gräs, pergola och sittplatser, och en vildare del med slingrande stigar i skogen.



Brattåsparkens nedre del

Beskrivningar av naturområden

Friluftsområden

saknas

Närströvområde

Livereds närströvområde

Ca 19 ha stort skogsområde som ligger söder om Högenvägen och Ulla Lyckas väg och har förbindelse med Våmmedalsparken. I naturvårdsplanen klassas det som högt naturvärde och nyckelbiotop. Ekskog, lövängsrest och gott om lämningar från förr ger många upplevelsevärden. Natur och kulturstigen som går här är väl använd. Bohusleden passerar området.

Entréer finns vid Livereds kapell, Streteredsvägen och Ulla Lyckas väg.

Större delen ligger utanför detaljplanelagt område.



Livereds närströvområde

Kållereds sportcenters närströvområde

Elljusspår och utegym finns här och Bohusleden passerar området..

Skolskog

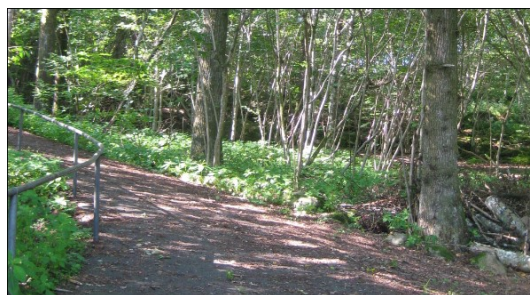
Brattås skolskog,

Skolskogen ligger i slutningen norr om Brattåsskolan och används mycket av skolbarnen. Bäckens som rinner ner här och ett vindskydd med eldstad ger mycket lekvärden.

Bostadsnära natur

Våmmedals naturmark

4,3 ha sparad natur på kullen mellan Norra Kyrkvägen och Våmmedalen. Naturvärdesklass 3 med medelålders ekskog.



Våmmedals naturmark

Stretereds naturmark

Ca 11 ha natur som ligger väster, söder och öster om Streteredsområdet, mellan Streteredsvägen och Tulebosjön.

Delar av området består av ekskog och har naturvärdesklass 2 och 3. Strandområdet vid sjön har höga värden för både biologisk mångfald och rekreation. Väster om badplatsen finns stora gräsängar med ängsslätter.



Gräsängar väster om Tulebosjön

Förslag på åtgärder

Värna om hotade platser

Grönstråket Våmmedals naturmark – Våmmedalsparken – Livereds närströvområde är mycket värdefullt för östra Kållereds invånare och bör inte exploateras.

Stora projekt, på lång sikt

Stadspark behövs i Kållered.

Stadsdelspark inom 1 km för Hultet, Stretered och Tulebo

Triangelparken/Hagabäcksparken - planering pågår

Önskemål för Stretered/Tulebo-området: en stor lekplats och en hundrastgård

Hälsans stig behövs i Kållered

Mindre projekt

Området runt pendelstationen: rusta upp planteringarna för att få tryggare upplevelse av området.

Nordgårdsvägens LPL - utveckla lekplatsen när fler flyttar in i Streteredsområdet.

Våmmedalsleken

- *Önskemål om skugga; träd eller soltak*

Tulebosjöns badplats - önskemål om hopptorn

Planeringsprinciper	
En sammanhängande grönstruktur	Gröna kilar och korridorer binder ihop grönstrukturen.
Viktiga ekosystemtjänster	Ekosystemtjänster tas tillvara, biologisk mångfald prioriteras.
Tillgängliga parker och naturområden	Fysiska, kunskapsmässiga och ekonomiska hinder ska minskas
Gatuträd och vegetation i trafikområden	Vackra och tydliga gaturum med bättre klimat
Stadsdelscentrum och aktivitetsplatser	Attraktivt centrum och varierat utbud av aktivitetsplatser

Riktvärden för park- och naturområden	
Bostadsnära park eller natur	Minst 0,2 ha, 300 meter från bostad.
Stadsdelspark	Minst 1 ha, 1 km från bostad, minst en per stadsdel
Stadspark	Minst 2,5 ha, 30 min med kollektivtrafik, en per kommundel
Närströvsområde eller friluftsområde	Minst 10 ha/35 ha, 2 km från bostad
Fickpark	Kompletterar parker
Skolskog	Tillgång för alla låg- och mellanstadieskolor

Förkortad version av planeringsprinciper och riktvärden. Läs mer i Grönplan Mölndal

